

KÖPINGS KOMMUN Stadskansliet	
2021-05-18	
Dnr KS 2021/270	Diarienummer



Centerpartiet

Till Köpings kommunfullmäktige.

Motion angående elljus på KUJ-banvallen från Kolsva norrut till Gisslarbo”

I Kolsva har vi Banvallen från Stationsvägen norrut till Gisslarbo. Det är en grusad gammal järnvägsbanvall som nu används av gående, hundägare, cyklister, löpare, skidåkare och andra aktiva. Skolor och förskolor utnyttjar den för att komma ut i naturen. Sträckan är cirka 2,8 km(enkel väg) och är en av Kolsvas mest använda motionsstråk året om. Med elljus på hela sträcka kan den användas kvällstid och mer tid för skidåkning på vintern. Pendlare på cykel norrifrån använder den av säkerhetsskäl för att slippa trafiken på väg 250. Att sätta elljus på banvallen skapar en tryggare och attraktivare gångväg.

Det är en mycket uppskattad tur för oss kolsvabor och ger en fin naturupplevelse med t ex lappuggla, rådjur, älg, varg och andra djurmöten.

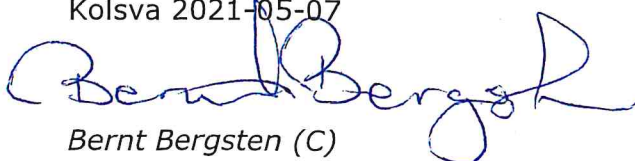
Jag vet ej hur många elbelysta motionsspår, cykelleder eller liknande vägar som Köpings tätort har, men jag vet att två av kommunens mål är:

- Tillsammans skapar vi förutsättningar för en förbättrad och jämlik folkhälsa.
- Vi skapar förutsättningar för fler bostäder och arbetar för en trygg och attraktiv livsmiljö.

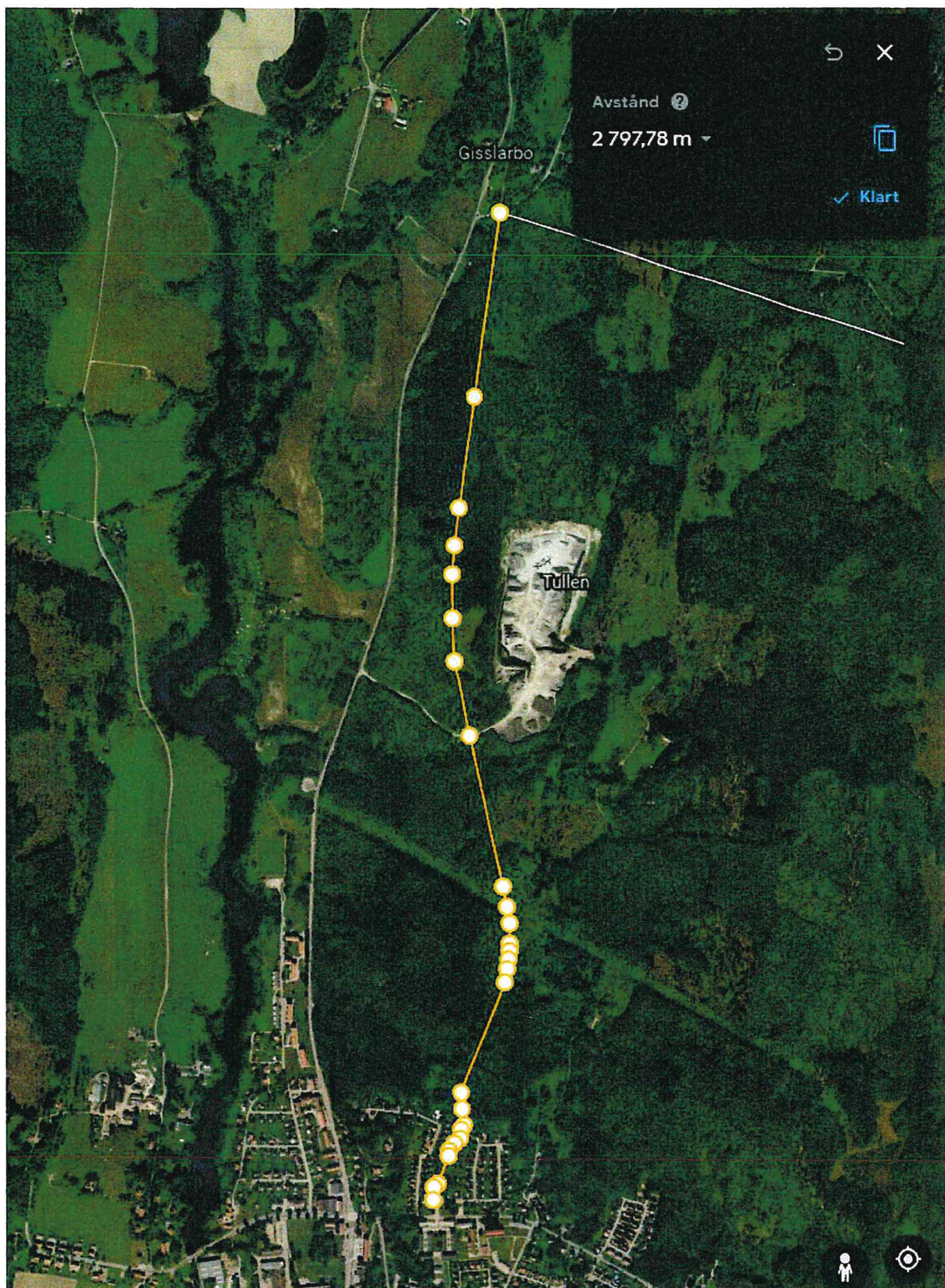
Centerpartiet föreslår kommunfullmäktige besluta att

- elljus sätts upp efter hela sträckan på KUJ-banvallen från Stationsvägen norrut ända till Gisslarbo.
- banvallens underlag underhålls årligen.

Kolsva 2021-05-07


Bernt Bergsten (C)





Avstånd ?

2 797,78 m

Gisslarbo

Tullen



✓ Klart

