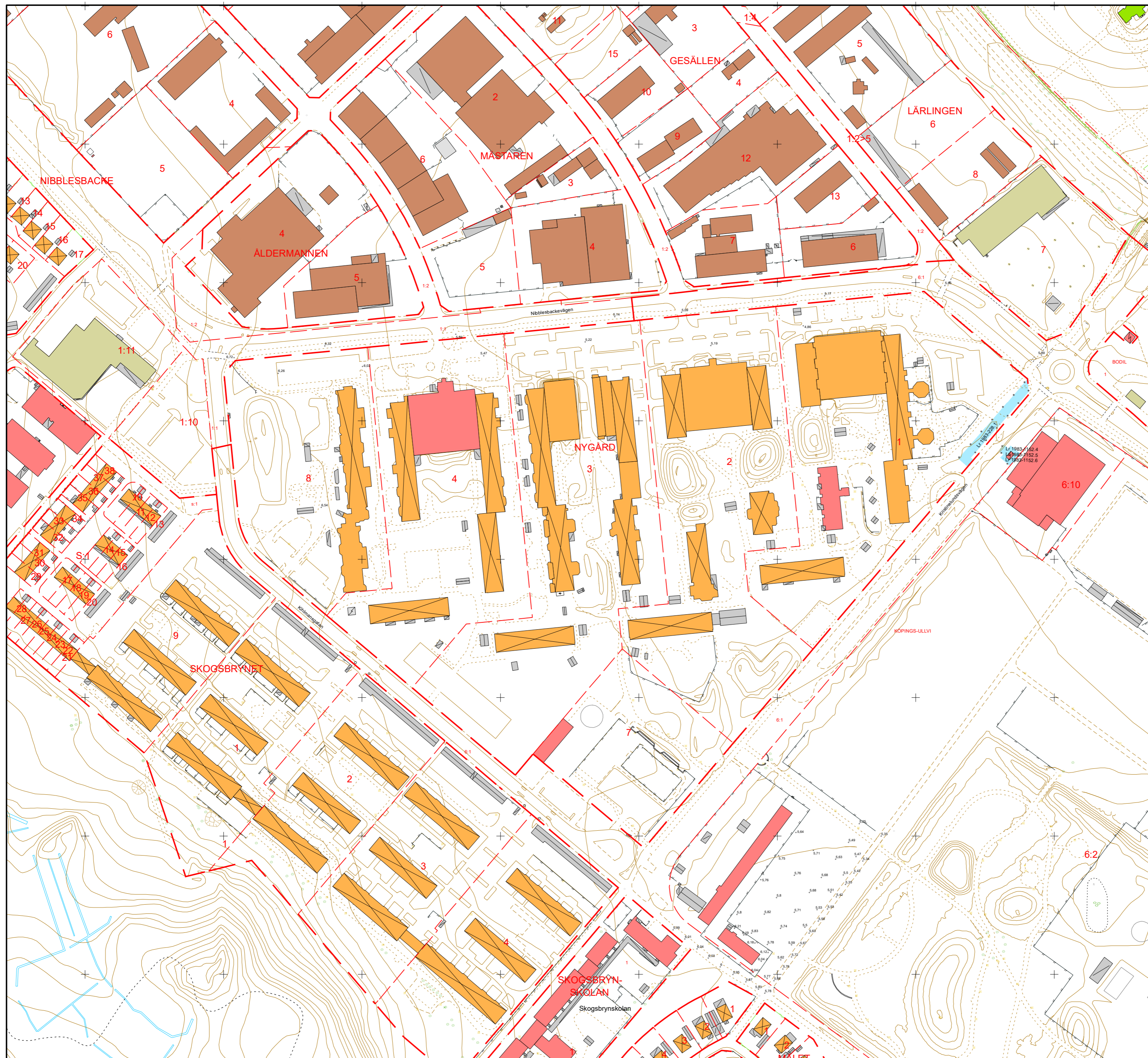


6600100
6600000
6599900
6599800
6599700
6599600
6599500
6599400



GRUNDKARTA

till detaljplan för
Nygård 1 m.fl.

Köpings kommun Västmanlands län
Kartbeteckningar

- Traktgräns
- Fastighetsgräns
- Fastighetsbeteckning
- LÖVÅSEN 3:1**
- Bostad, husliv/ takliv
- Industri / samhällsfunktion
- Verksamhet/ Samfund
- Komplementbyggnad, husliv/ takliv
- Skärmtak, byggnadsliv stolpe eller liknande/ takliv
- Slänt
- Stolpe
- Fundament
- Övrigt
- Häck, mittlinje
- Mur, mittlinje
- Mur, kantlinje
- Plank
- Staket
- Stenmur, kantlinje
- Stängsel
- Stödmur
- Trappa
- Övrigt
- 0,5 m höjdkurva
- 1 m höjdkurva
- Teleanordning, Skåp
- Elanordning, Skåp
- Ledningsstolpe
- Elanordning, Belysningsstolpe
- Körbana, kantsten
- Körbana, ej kantsten
- Körbana på tomt
- Refug
- Parkeringsplats
- Gångbana
- Gång- och cykelbana, kantsten
- Gång- och cykelbana, ej kantsten
- Cykelbana, ej kantsten
- Övrigt
- Motionsspår
- Lövskog
- Barträd
- Lövträd

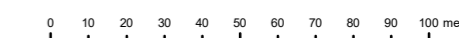
Underjordiska ledningar redovisas ej
Koordinatsystem i plan: SWEREF 99 16 30
Koordinatsystem i höjd: RH2000

Beteckningsbeskrivning enligt HMK-Ka.
Grundkartan upprättad genom revidering och komplettering
av fotogrammetriskt framställd primärkarta, 2024-04-09
Fastighetsredovisningen hänför sig till 2024-04-12



Upprättad 2024-04-15 av Sweco Sverige AB i Katrineholm

E-post: mbc.katrineholm@sweco.se
Telefon: 010-263 64 30

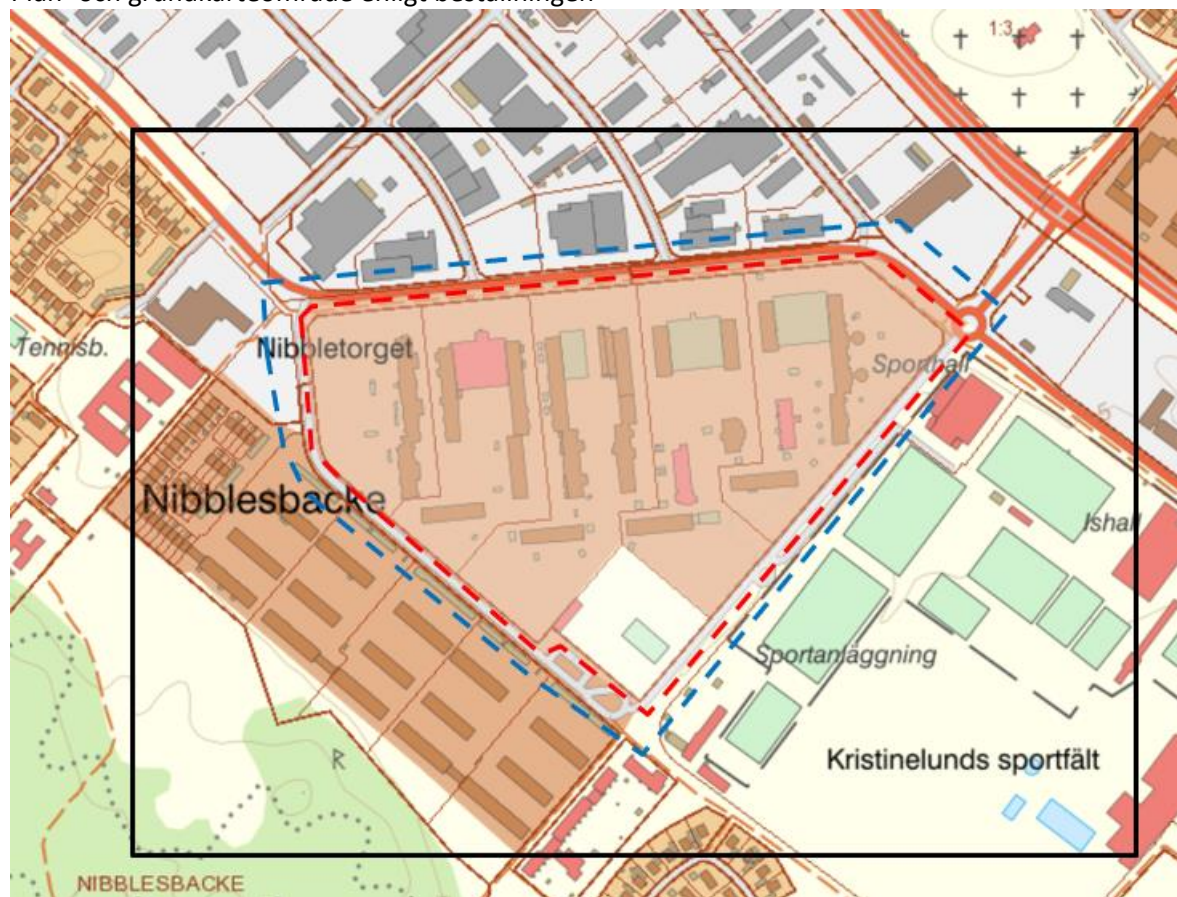


Skala 1:2 000 @A2

Dokumentation grundkarta

Planens namn

Plan- och grundkartoområde enligt beställningen



Gränskvalitet i planområdet



Anteckningar

Datum	Anteckning	Signatur
15/3	Kollat ifall det fanns servitut och rättigheter att beställa.	KS
5/4	Genomgång av förrättningsakter för att kontrollera längder och markeringstyp av fastighetsgränserna inför fältkontroll. Uttag av primärkarta inför fältkontroll	HA
9/4	Fältkontroll av gränser och primärkarta. Vid fältkontroll återfanns 4 gränspunkter. Dessa 4 gränspunkter stämmer inom 8 cm från registerkartan. Längs Nibblebacksvägen (blå markering i norr på bilden på nästa sida) ger metallsökaren utslag i asfalt där det bör vara ett gränsrör. Det utslaget stämmer också inom 8 cm från registerkartan.	

