



Lokalisering moduler  
Nyckelbergsskolan

Köpings kommun

2021-09-01

# Bakgrund

- Nuvarande lokaler för Nyckelbergsskolan i Stenyxan 3 är icke ändamålsenliga och har mycket dålig teknisk status sedan lång tid och förvärras kontinuerligt
- Byggnader är så undermåliga att de ej längre går att försäkra
- Kontinuerliga åtgärder görs, t ex stängde fritidslokal i somras pga brandskydd
- Beslut togs om fortsatt inriktning/åtgärd att ny skola uppförs på Stenyxan 3 (Åtgärdsval Ersättning Nyckelbergsskolan 2021-05-31). I underlaget utvärderades hållbarhetsperspektiven ekonomi, miljö, socialt för lokalisering av ny skola
- Inriktningsbeslutet innebar att förutom att uppföra ny skola i Stenyxan 3, uppföra tillfälliga moduler för elever och personal under byggtiden
- Följande steg i processen var att utreda och rekommendera lokalisering av modulerna

# Moduler för elever och personal Nyckelbergsskolan

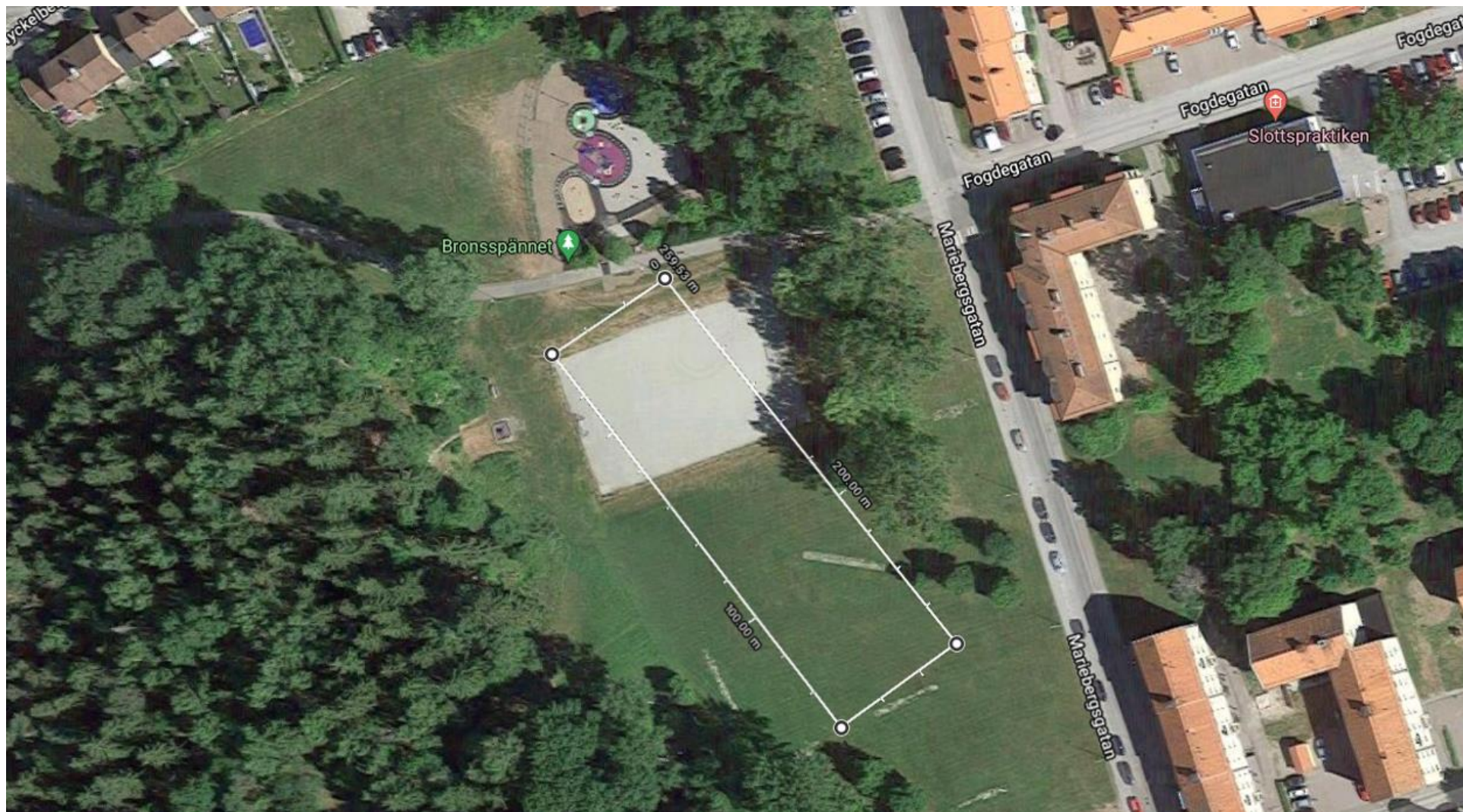
- Möjliggör att verksamheten kan evakueras från nuvarande undermåliga lokaler sommaren 2022
- Klara för inflytt augusti 2022 till höstterminen
- Begränsad tid i moduler under byggtiden; minst 2 år, troligen 3 år
- Plats för modulerna behöver uppfylla följande:
  - Plats som kan rymma moduler som för totalt 400 elever samt personal inkl angöring
  - Möjligt att tillgodose barnperspektivet
    - Vara i närheten av nuvarande lokaler
    - Integrerat med bostäder, en tillfällig skola nära barnen
    - Tillgänglighet gång, cykel, (buss) och bil inkl parkering
  - Juridiskt möjligt (tidsbegränsat bygglov)
  - Kommunen bör äga marken

# Rekommendation av lokalisering moduler – Himlabacken, del av Nyckelberget 1:1,

Rekommendation för lokalisering av moduler är Himlabacken. Lokaliseringen är i princip på samma ställe som nuvarande Nyckelbergsskolan. Rekommendationen baseras på följande:

- Tillräcklig yta finns (se karta på nästa sida)
- Mycket bra lokalisering i förhållande till upptagningsområdet, tillgodoser barnperspektivet
- Integrerat med bostäder, skola nära barnen, tillgodoser barnperspektivet
- Liknande trafiksituation som Nyckelbergsskolan idag, klarar krav på tillgänglighet
- Närhet till andra målpunkter såsom skog, lekplats - direkt tillgång till lekyta vid Himlabackens grönområde och Nyckelbergsskogen. Tomten är i skugga stora delar av dagen. Konsekvens: Plan (gräs och is) tas i tillfälligt i anspråk. Lekplats kommer dock fortsätta att kunna nyttjas
- Modulerna innebär inga större markingrepp, ytan kommer att kunna återställas till det ursprungliga efter avveckling
- Alternativa lokaliseringar har utvärderats och vägts med Himlabackens kvaliteter.
- Barnperspektivet har låtit väga över bland undersökta kvaliteter, varför Himlabacken utgör rekommendation

# Förslag yta var moduler placeras



Antagen area vilken moduler kan placeras inom, ca 100 x 30 m

# Tidsbegränsat bygglov moduler skola

Bygglovsansökan ska innehålla följande enligt bygglovschef:

- nybyggnadskarta, situationsplan
- fasadritningar, planritning
- kontrollansvarig, namn
- utlåtande tillgänglighet av sakkunnig på tillgänglighet
- beskrivning hur marken ska återställas, avvecklingsplan.

Samtligt innehåll ovan är fullt möjligt att ta fram under september

Processen fram till tidsbegränsat bygglov

- Bygglovschefen remitterar till Vafab, närboende och LST\*
- 2-3 v svarstid
- Sammanställning svar
- Tjänsteskrivelse för beslut
- Stoppdatum 3-4 nov stoppdatum för tjänsteskrivelse

*\*Bygglovsansökan måste remitteras till LST. Det finns på Himlabacken två kända fornlämningar (L2001:584 boplats och L2001:585 fornlämningsliknande lämning). Se karta fornsök till höger Kontakt har tagits med LST. Bedömning är att inga moduler behöver placeras ovanpå markerade objekt (10 m radie), inga större markingrepp behöver heller göras.*



Bild från Fornsök

# Anslutningar

- Fastigheten, del av Nyckelberget 1:1, en av de stora kommunfastigheterna som bland annat innefattar gator och allmän platsmark
- Himlabacken är idag en parkyta. Bostadsområdet som ligger direkt öster om Himlabacken är anslutet till det kommunala verksamhetsområdet för VA, vilket innebär att anslutning av ledningar bör vara relativt lätt
- Möjlig anslutning av vatten och spillvatten markerat med vitt streck.
- Ingen anläggningsavgift gäller för denna typ

*Uppgifter från vme juni 2021*



# Fortsatt arbete inför upphandling moduler Himlabacken

- Omfattning på modulerna arbetas fram till den 13/9
- Omfattningen baseras på framtagna lokallista över pedagogiska ytor samt kök, måltider och administrativa ytor.
- Underlag till tidsbegränsat bygglovsansökan lämnas in





norem.se  
Stina Påg  
070-695 60 99  
stina.pag@norem.se

