



Omfattning moduler
Nyckelbergsskolan

Köpings kommun

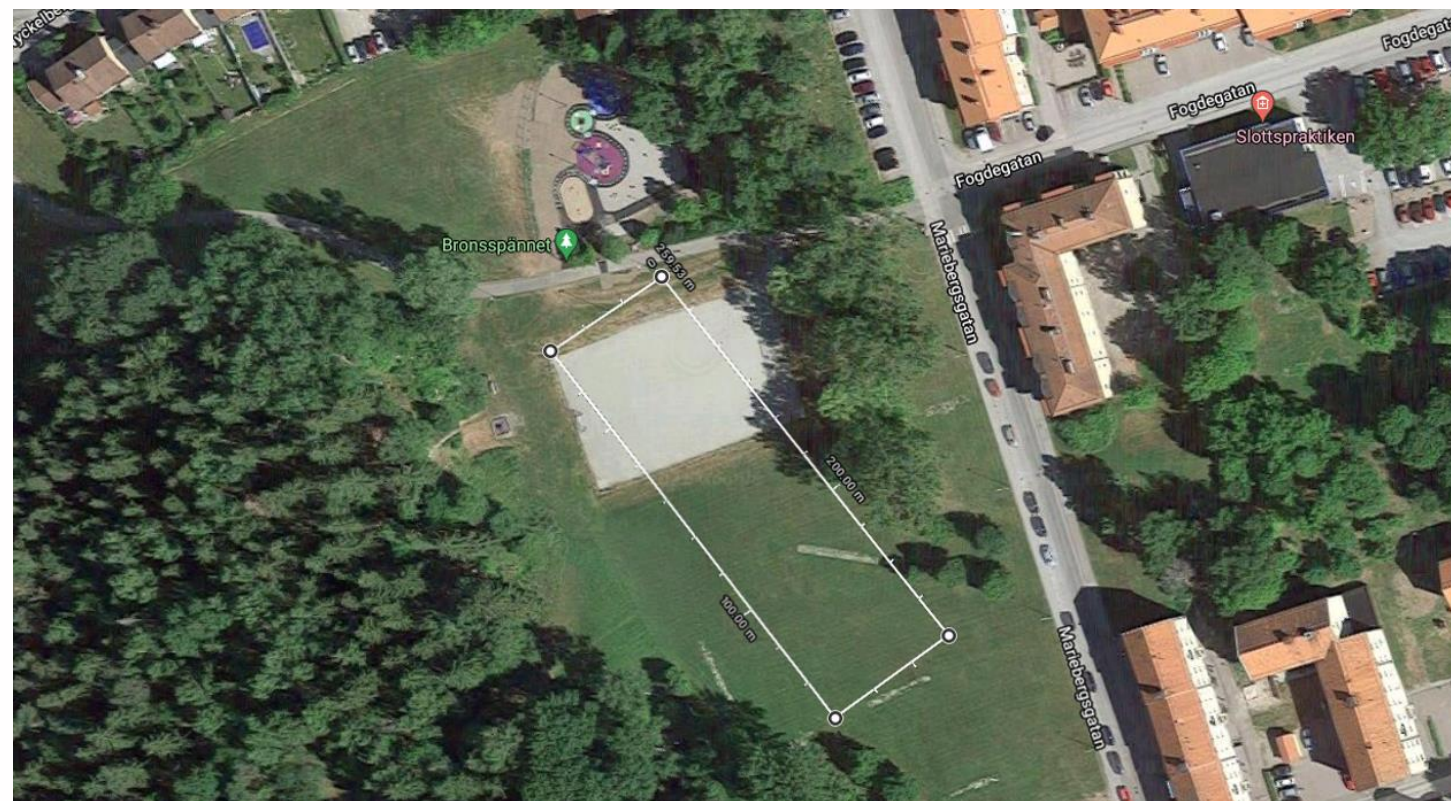
2021-09-14

Bakgrund

- Nuvarande lokaler för Nyckelbergsskolan i Stenyxan 3 är icke ändamålsenliga och har mycket dålig teknisk status sedan lång tid och förvärras kontinuerligt
- Byggnader är så undermåliga att de ej längre går att försäkra
- Kontinuerliga åtgärder görs, t ex stängde fritidslokal i somras pga brandskydd
- Beslut togs om fortsatt inriktning/åtgärd att ny skola uppförs på Stenyxan 3 (Åtgärdsval Ersättning Nyckelbergsskolan 2021-05-31). I underlaget utvärderades hållbarhetsperspektiven ekonomi, miljö, socialt för lokalisering av ny skola
- Inriktningsbeslutet innebar att förutom att uppföra ny skola i Stenyxan 3, uppföra tillfälliga moduler för elever och personal under byggtiden
- Lokalisering har utretts i dokumentet Lokalisering moduler Nyckelbergsskolan 210901
- Följande steg i processen är att utreda omfattning av modulerna, vilket detta underlag behandlar.

Omfattning moduler för elever och personal Nyckelbergsskolan

- Lokalisering Himlabacken (se Lokalisering moduler Nyckelbergsskolan 210901)
- Möjliggör att verksamheten kan evakueras från nuvarande undermåliga lokaler sommaren 2022
- Omfattningen baseras på Arbets- och referensgrupper med verksamheten och ett särskilt idrotts-pm, samt från detta underlag en framtagen och bearbetad lokallista med vägval över pedagogiska ytor samt kök, måltid och administrativa ytor



Vägval för omfattning

Vägval	Nuläge	Val av alternativ	Underlag
Antal klassrum i modulerna	400 elever. Tre externa hyreskontrakt för två F klasser (inkl fritids) samt för mindre grupp elever med särskilda behov	Max 24 klassrum utifrån verksamhetens behov, samt att verksamheten går ur de externa hyreskontrakten, uppsägning 30 nov 2021, 31 mars 2022.	Arbetsgrupper och referensgrupper UTB, KLF juni-sept
Antal grupprum i modulerna	5-10 grupprum för pedagogisk verksamhet.	Ökat antal grupprum jämfört med nuläget. Verksamhetens behov är i ett fullgott alternativ två grupprum/klassrum. Grupprum möjliggör undervisning med särskilda behov (i externt kontrakt idag). En avvägning mellan nuläge och verksamhetens behov innebär alternativet ett grupprum/ klassrum i moduler.	Arbetsgrupper och referensgrupper UTB, KLF juni-sept
Slöjd i moduler alternativt fortsatt på Scheeleskolan under modultiden	Nyckelbergsskolans elever åk 4-6 har slöjd i Scheeleskolan, promenad sker dit med personal. Verksamheten uppger att personalbehovet för detta är kostsamt. Att eleverna skulle transportera sig själv innebär otrygghet. Slöjdundervisningen har sedan länge bedrivits i Scheeleskolkans lokaler	Slöjdundervisning i modulerna.	Arbetsgrupper och referensgrupper UTB, KLF juni-sept
Yta för idrott i modulerna	Små, icke ändamålsenliga ytor, <100 kvm. Verksamheten bedrivs till större del utomhus	Yta för idrott för F-3 i moduler. Dock ej anpassat för basket, badminton, redskap gymnastik (främst inom äldre åk). Åk 4-6 går till Scheeleskolan för idrott. Förutsätter att moduler omfattar slöjdsalar, dvs personal och elever byter promenaden till slöjden mot promenad till idrott för 4-6.	Underlag för bedömning i separat idrotts-pm, se utdrag följande sidor. Arbetsgrupper och referensgrupper UTB, KLF juni-sept
Fritidsyta i modulerna	Fem fritids i dagsläget.	Fritids delar lokaler med förskoleklassers klassrum (3 st) och har egna fritidsrum. Efter verksamhetens behov måste fritids vara lokaliserad intill F-klassernas klassrum. Fritids grupprum kan ej utgöras av klassrums grupprum.	Arbetsgrupper och referensgrupper UTB, KLF juni-sept
Måltidsyta inkl kök i modulerna		Lättare tillagningskök. Varm mat tillagas på Scheeleskolan och transporteras till modulerna.). Eleverna äter i matsal, ej i egna klassrum.	Arbetsgrupper och referensgrupper UTB inkl måltid, KLF juni-sept. Specifikation från måltid utgör underlag för kök inkl disk, förvaring, lättare tillagning, varutransport, kontor
Administrativa ytor		Rektor, Biträdande rektor, Administratör+utrymme för arkiv, Specialpedagog, Skolsköterska, Socialpedagog, Kurator	Arbetsgrupper och referensgrupper UTB inkl måltid, KLF juni-sept
Förvaringsyta		Till bild, fritids, trivselledare, idrottsmaterial, lekutrustning	Arbetsgrupper och referensgrupper UTB inkl måltid, KLF juni-sept

Ur idrotts-pm

- From åk 4 borde 1 km promenad enkel väg vara rimligt att ta sig till fots till idrottslektion (jämför nuläge Elund åk 4-6)
- Skolorna med elever från åk 7 i närområdet (Scheeleskolan) borde kunna lämna plats åt Nyckelbergsskolans elever F-3 under byggtiden.
- Scheeleskolans ytor för idrott har en beräknad kapacitet att ta emot ytterligare ca 120 elever för idrottsundervisning. Enligt studerade scheman finns luckor flera dagar i veckan.
- Köpings bad&sport skulle kunna användas i princip dubbelt så mycket (för skolor) i nuläget om det utreds och ordnas för att kunna dela av lokalen. I Köping bad&sport finns också fler ytor möjliga att använda för idrottsundervisning.
- Förslag: idrott åk 4-6 Nyckelbergsskolan sker i Scheeleskolans ytor under modultiden. Möjliggör för Scheeleskolans elever åk 7-9 att vid behov nyttja Köpings bad&sport under modultiden



norem.se
Stina Påg
070-695 60 99
stina.pag@norem.se

